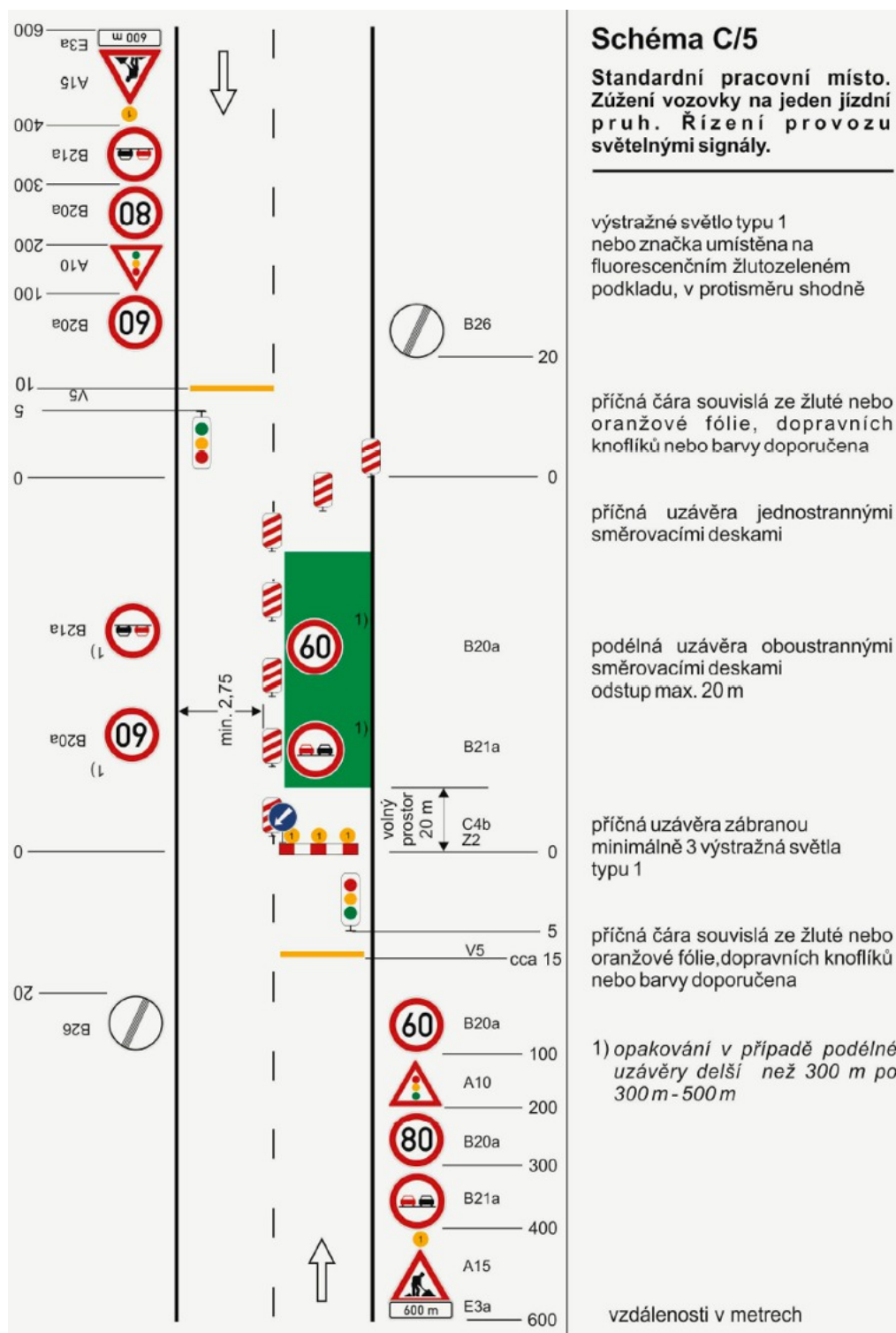


DIO - dopravně inženýrské opatření při práci na vozovce pro stavbu :

II/602 kabelovod Jankov

Při bezvýmřkové pokládce kabelovodu v krajnici silnice II/602 bude použito následující schéma označení úpravy provozu na této silnici v požadované délce činnosti



Před započítím stavebních prací na silnici II/602 v požadovaném úseku zhotovitel stavby požádá o schválení tohoto dopravního omezení po nezbytnou dobu pokládky kabelovodu Odbor dopravy Magistrátu Města Jihlavy a DI PČR. Bez jejich vydaného souhlasného stanoviska není možné zahájit stavební práce.